

SUPER SWASH

Sistema automatico di pulizia spray per lamine, errori di stampa e residui di flussante

La perfetta pulizia delle lamine è uno dei parametri fondamentali per una stampa serigrafica di qualità. L'ostruzione, anche parziale, delle aperture può portare a seri problemi di stampa, che incidono sulla qualità dell'intero processo di assemblaggio. La crescente richiesta di una stampa di qualità per es. per BGA, QFP, CSP e altri tipi di componenti, richiede un efficiente processo di pulizia, che non sia dipendente dall'operatore.

Normalmente può essere rischioso pulire schede con errori di stampa e schede con residui di flussante con la stessa attrezzatura. La **SUPER SWASH** invece può farlo perfettamente!



SUPER SWASH - La soluzione flessibile per una pulizia high-tech

- Progettata per l'utilizzo di agenti pulenti non-infiammabili specialmente per i **Micro-phase cleaners (MPC)**
- Rigenerazione efficiente dell'agente pulente all'interno della macchina
- Drastica riduzione del prodotto chimico usato per la pulizia grazie ad un innovativo design della vasca di lavaggio e del sistema spray
- Scarico dei vapori controllato da PC e recupero della nebulizzazione per minimizzare le eventuali perdite di prodotto pulente
- Monitoraggio efficace del processo tramite l'oblò frontale e la retroilluminazione della vasca
- Range dell'area di lavaggio (spray), risciacquo e asciugatura programmabili
- Temperatura della soluzione pulente impostabile fino a 60°C
- Temperatura di asciugatura impostabile fino a 110°C
- Sistema completamente chiuso con deionizzatore integrato e misuratore di contaminazione già a partire dalla configurazione base (esclusa Super Swash I)
- Design ergonomico per una migliore operatività
- Optional: risciacquo in due fasi per processi di maggior quantità
- Optional: utensile pneumatico per una veloce pulizia delle lamine PUMP print
- Optional: ventola di aspirazione integrate nel sistema
- Tutti i parametri si controllano da un PC con WINDOWS XP e schermo touchscreen
- Processo interamente programmabile con password di protezione e libreria dedicata
- Possibilità di salvare il log di tutti i parametri caratteristici del processo (possibile la tracciatura completa del processo)

La macchina può essere richiesta nelle seguenti configurazioni:

SUPER SWASH I lavaggio, asciugatura

Classificazione processi:	Lamine ☺☺☺	Pump print ☺☺☺	Errori di stampa ☺	PCB bassa qt. ☺	PCB alta qt.	Solder pallet ☺☺☺	Filtri flus.
---------------------------	---------------	-------------------	-----------------------	--------------------	--------------	----------------------	--------------

SUPER SWASH I-R lavaggio, risciacquo con acqua da rete idrica a perdere, asciugatura

Classificazione processi:	Lamine ☺☺☺	Pump print ☺☺☺	Errori di stampa ☺	PCB bassa qt. ☺	PCB alta qt.	Solder pallet ☺☺☺	Filtri flus.
---------------------------	---------------	-------------------	-----------------------	--------------------	--------------	----------------------	--------------

SUPER SWASH II lavaggio, risciacquo con acqua deionizzata, asciugatura

Classificazione processi:	Lamine ☺☺☺	Pump print ☺☺☺	Errori di stampa ☺☺☺	PCB bassa qt. ☺☺☺	PCB alta qt. ☺☺	Solder pallet ☺☺	Filtri flus.
---------------------------	---------------	-------------------	-------------------------	----------------------	--------------------	---------------------	--------------

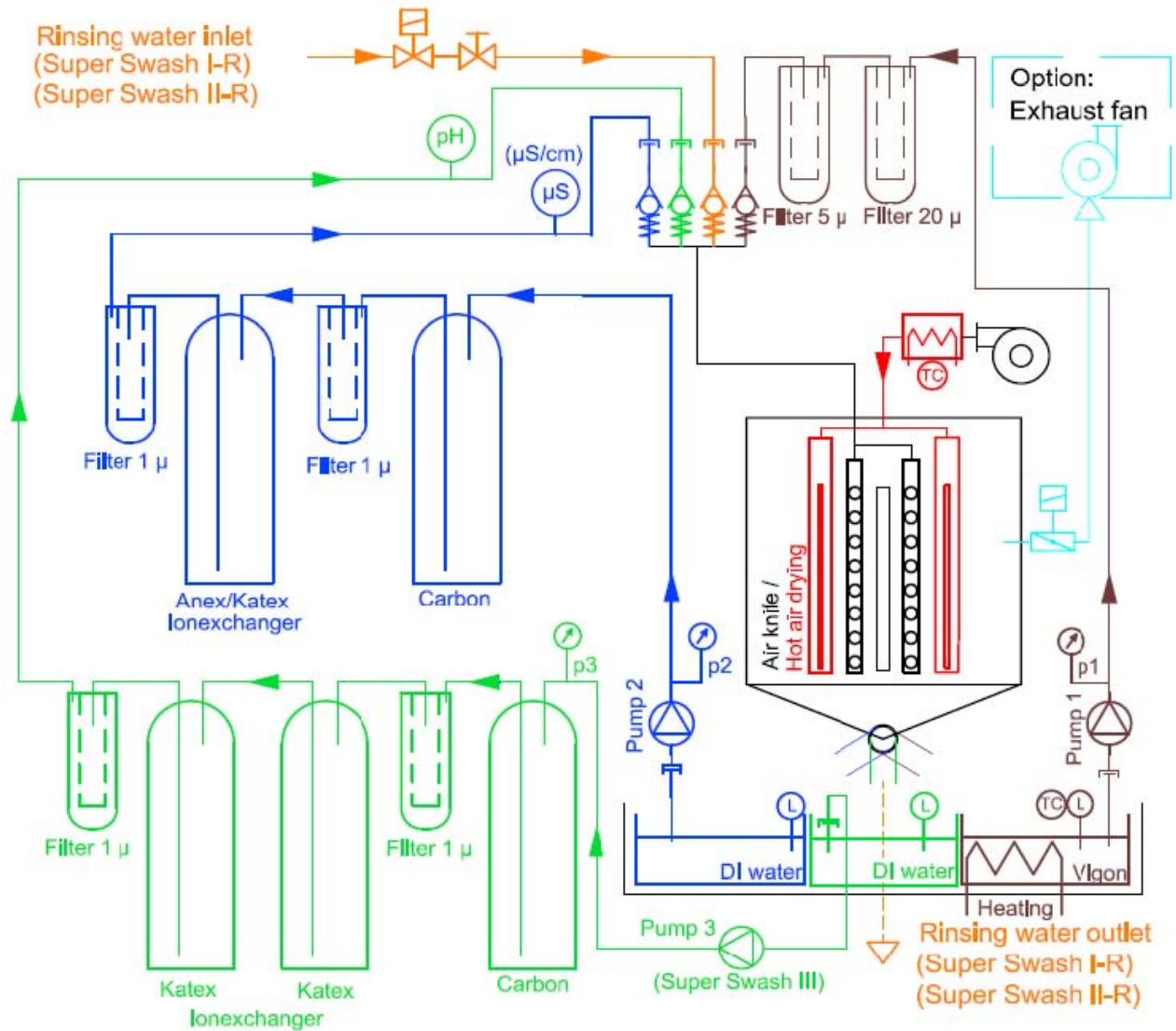
SUPER SWASH II-R lavaggio, risciacquo con acqua da rete idrica a perdere, risciacquo con acqua DI, asciugatura

Classificazione processi:	Lamine ☺☺☺	Pump print ☺☺☺	Errori di stampa ☺☺☺	PCB bassa qt. ☺☺☺	PCB alta qt. ☺☺☺	Solder pallet ☺☺☺	Filtri flus.
---------------------------	---------------	-------------------	-------------------------	----------------------	---------------------	----------------------	--------------

SUPER SWASH III lavaggio, risciacquo e pre-risciacquo con acqua deionizzata, asciugatura

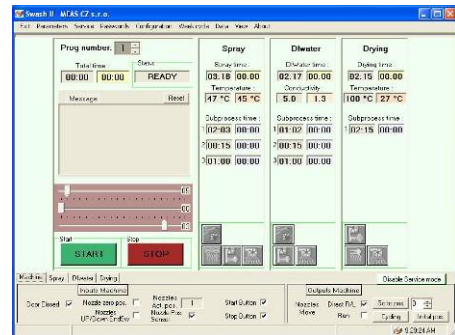
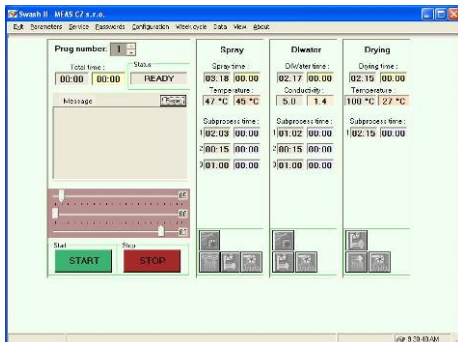
Classificazione processi:	Lamine ☺☺☺	Pump print ☺☺☺	Errori di stampa ☺☺☺	PCB bassa qt. ☺☺☺	PCB alta qt. ☺☺☺	Solder pallet ☺☺☺	Filtri flus.
Capacità	6 pz/ora	2 pz/ora	3 pz/ora	3m ² /ora	3m ² /ora	6 cicli/ora	

Diagramma di processo del sistema SUPER SWASH



Sistema di controllo della SUPER SWASH

L'uso e la programmazione della macchina è molto intuitivo e non necessita di alcuna formazione particolare. Tutti i programmi e le funzioni di manutenzione sono protette da passwords.



Caratteristiche speciali della vasca di lavaggio

La configurazione compatta dei nozzle ad aria/aria calda e dello spray garantiscono una pulizia molto efficiente e assolutamente uniforme ed un'ineccepibile asciugatura nell'intera area di lavoro. L'orientazione verticale dei nozzle e una lavorazione particolarmente omogenea e liscia della parte interna della vasca di lavaggio, minimizzano la dispersione e il consumo del prodotto pulente.

La retroilluminazione della vasca contribuisce alla corretta valutazione dei risultati della pulizia.



Opzione speciale per pulizia lamine Pump-print

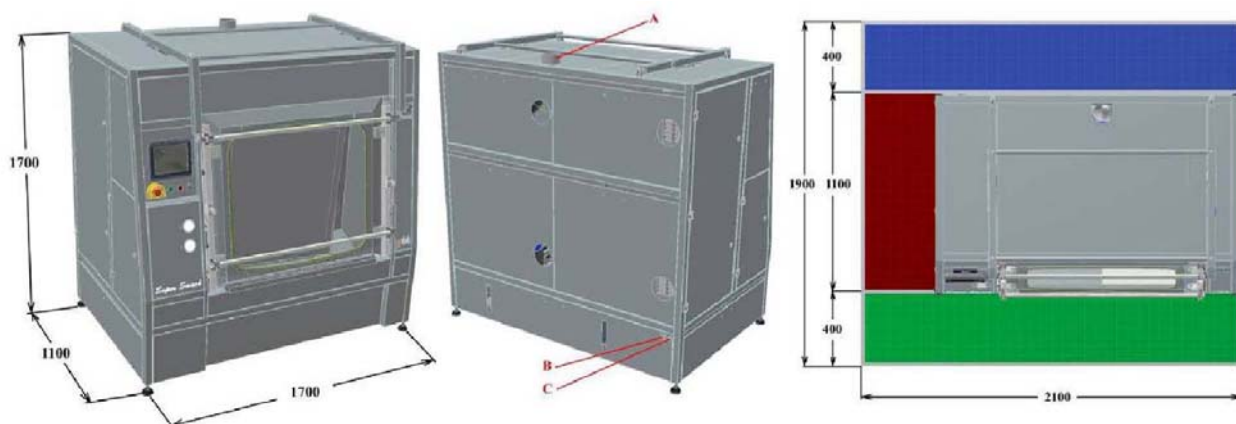
Pistola ad aria che rimuove le otturazioni dalle aperture chiuse dalla colla. In questo modo il tempo necessario per la pulizia delle lamine PUMP Print può essere ridotto del 50%.



Caratteristiche tecniche:

Dimensione massima dell'oggetto da pulire	750 x 830 x 75 mm	
Tempo medio di ciclo	3-5 min/lavaggio, 2 min/risciacquo, 5-10 min/asciugatura	
Liquido per la pulizia (VIGON SC200, VIGON SC202)	60 litri	
Acqua per risciacquo	75 litri (ogni serbatoio)	
Pressione aria richiesta (consumo)	0.50 MPa (50 l/min)	
Potenza richiesta	SUPER SWASH I	12.5 kW
	SUPER SWASH II,III	13.5 kW
	SUPER SWASH IV	14.5 kW
Consumo medio in fase di utilizzo	5 kW	
Temperatura del liquido di lavaggio	max 60°C	
Temperatura dell'aria calda di asciugatura	max. 110°C	
Richiesta d'aria per l'asciugatura	ventola ad alta pressione	
Dimensioni (Lung x Larg x Alt)	1700 x 1100 x 1700 mm	
Peso (a vuoto)	550 kg	
Sistema di controllo	PC industriale, WINDOWS XP®	

Schema per installazione



A – diametro uscita aspirazione vapori 100mm B – ingresso aria compressa C – posizione cavi di connessione